



XVIII ., . .

- 70-

( )

15 1973

25-30

IX-XIII

; XIV-XVIII

XIX

(24-

( )

1000- )

9:1 (900- )

- 5:1 (833-

)

0,2 ; 1,4 , 1/12 24 ). 1/18 . (1 =

(373,2 ). (31,1 ), 12-

( ) , - ,

( ) , - ,

( — ) .

( ) ' (

( ) .

( ) ; ' ' (

( : -

( ) .

( )

( : -

( ) ,

( ' )

( : -

(1662 )

( )

(

(

(

VIII XIV

XIX

1816,

- 1873,

1897,

- 1900).

1-  
30-

- XV XVIII

XVIII

XIX -

XX

): VIII - XIV

, XV -

1:10, XVIII XVIII ( - 1:15, 1900 - 1:33,

1950 - 1:50).

се бр

? :

).

0

XVII

XX

XX

XIX

(

[

).





XVIII—

XIX .

« »,





.1.

.2.

.3.

. .2.

( )

—

\*

?

( ),

( )

.(

.)

)

(

, . . .

( ) .

:

.3.

( )

( )

;

;

;

—

—

—

( ),

.2

.2

ON  
PS. SM

6.

10.

8.

8.

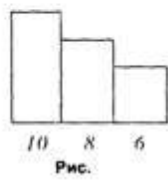
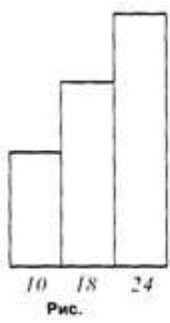
.1

.1

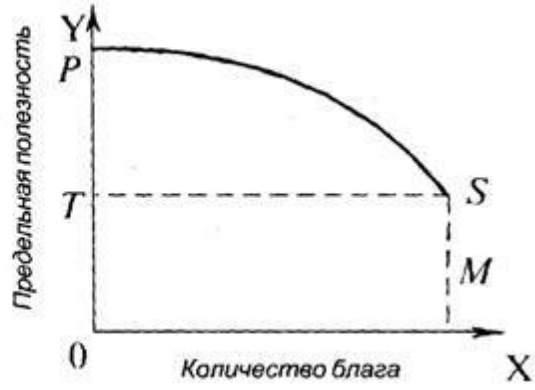
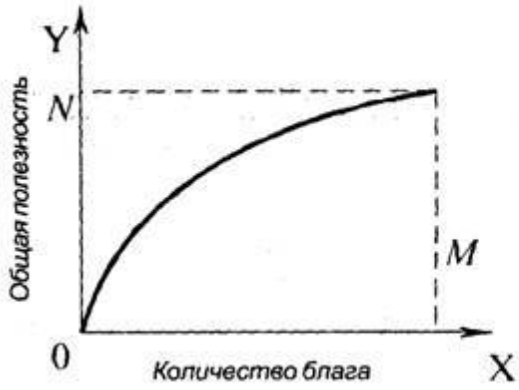
: .3

.4

.4.



12



.3 .4

( )

?

:

: 1000

( . / ). : 5

. 10 15 ( 2).

: 5 1 ( 7).

5 . 10 10 , 15 15 ( 3).  
4 10

10

1

№ варианта	Время труда, ч	Произведенное количество продукта В, шт.	Объективная потребность в продукте В, шт.	Потребление запаса продукта В	Оценка полезности потребленных вл. запаса	Затраты труда на 1 изд. с точки зрения производства, ч	Затраты труда на 1 изд. с точки зрения потребления, ч
1	2	3	4	5	6	7	8
I	5,0	5,0	10	5 4 3 2 1 0	10 9 8 7 6	1,0	2,0
II	10	10	10	10 9 8 7 6 5 4 3 2 1 0	10 9 8 7 6 5 4 3 2 1	1,0	1,0
III	15	15	10	15 14 13 12 11 10 9 8 7 6 5 4 3 2 1 0	10 9 8 7 6 5 4 3 2 1 0 -1 -2 -3 -4	1,0	0,67

5

5

5 6

5

10, — 6.

2

7 8. 7,

?

10

10

( 2).  
5

:

10

(10 : . -2 ).

2

8

8

7

5 ,

15.

15 .

(I )

10 .

( 5 6).  
10. 4

6,

( 7 8. )

(15 : 15 - 1 ).

0,67 .

10 (10

1 = 10) ).

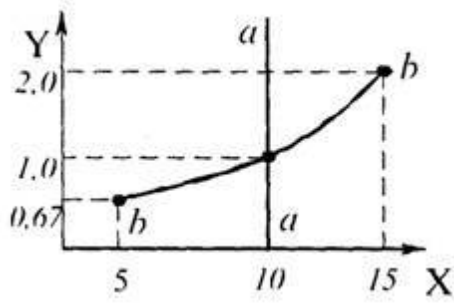
: 10 / 15 - 0.67 . :

0.67 .

7 8  
8 ,

I 7.

III.



6).

.5

X

( 8 Y ).

10

bb

5 15

0,67 ,

15

5

5, 15 ? 0,67 ,

12

15

2

15

0,67

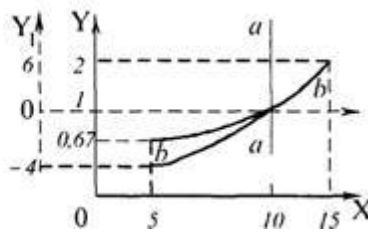
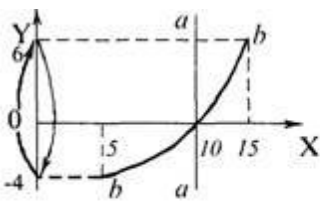
5

.6

.5.5

.5.6.

( .5.7).



.6 .7



.4. —

( « »)

( )

( / — -- .

( )

( ) .

.5.

XVI—XVIII .

( 1843—1852 .; XIX .), ( V—III . . . ), XVIII ., XIX .).

1944 . (31, 1035 . 35 .

1971 .

. XX .

:

( , , , . .).

.

,

( ) ( ) .

( ): 1, M2, ..., n.

« » .

1

( ) . M2, . 3 2 M1 ;

- . .

1,

,

( , , ) ,

,

,

,

,

: =(

- + - )/ ,

-

,

;

-

;

;

;

;

.

, . - , ,

.

:M V= Q,

M ;V ;

;Q

-

6.

, , .

, ,

,

,

,

.

,

.

,

,

( , ),

( ) .

,

.

:  $n = F(\ )$ .

( )

, 50 %;



-

( ' )

( )

-

:

( ).

)-

( ,

:

)-

( ,

-'